

Сообщение  
о возможном установлении публичного сервитута

Руководствуясь статьей 39.42 Земельного кодекса Российской Федерации, Администрация Сысертского городского округа сообщает о возможном установлении публичного сервитута сроком на 49 лет для строительства объекта электросетевого хозяйства: «Строительства ВЛ 0,4 кВ Арутюнян от ТП-76129 с установкой ШР-0,4 кВ и узла учета (электроснабжение ВРУ-0,4 кВ, находящихся по адресу: Свердловская обл, Сысертский р-н, 1. Х-369105.88; Y1549418.31; 2. Х-369130.51; Y-1549423.85; 3. Х-369124.606; Y-1549449.71; 8. Х-369100.017; Y-1549444.18, К/№ 66:25:1402001:606) (0,09 км, 1 т.у.)», находящегося в границах Сысертского городского округа Свердловской области, в отношении части земельного участка, площадью 344 кв.м, с кадастровым номером 66:25:0000000:15175, площадью 163191 кв.м, с видом разрешенного использования - для ведения сельского хозяйства и сельскохозяйственного производства, с категорией земель - Земли сельскохозяйственного назначения, расположенного по адресу: Свердловская область, Сысертский район.

Ознакомиться с ходатайством об установлении публичного сервитута и прилагаемым к нему описанием местоположения границ публичного сервитута можно по адресу: 624022, Свердловская область, город Сысерть, улица Ленина, дом 35, актовый зал (1 этаж), в приемное время: вторник с 15-00 до 17-00 часов, описание местоположения границ публичного сервитута размещено на сайте Сысертского городского округа в сети Интернет: <http://admsysert.ru/mun-services/publichniy-servitut/message>.

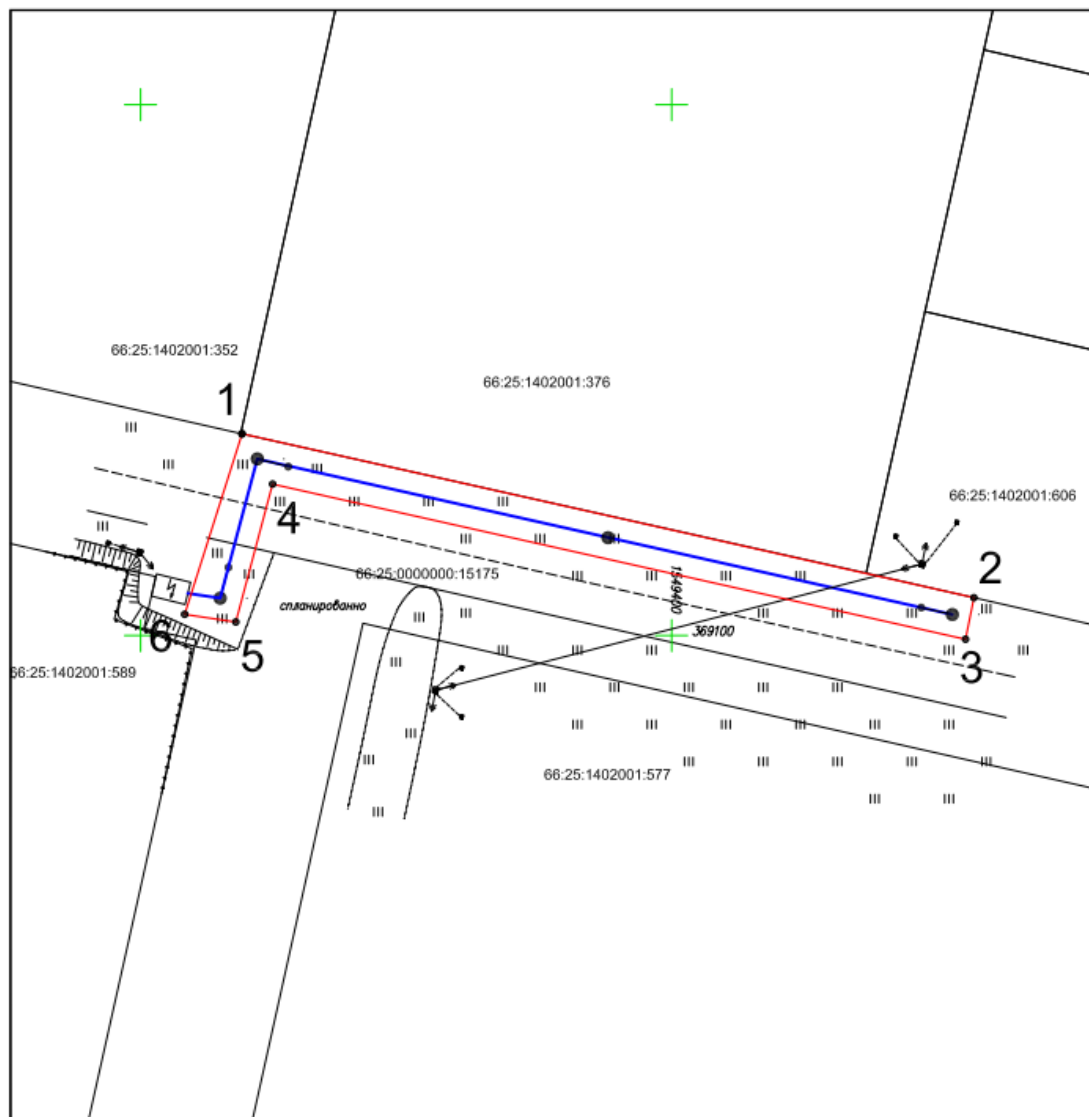
Правообладатели земельных участков, в отношении которых испрашивается публичный сервитут, если их права (обременения права) не зарегистрированы в Едином государственном реестре недвижимости, могут обратиться с заявлением об учете их прав (обременений права) на земельные участки с приложением копий документов, подтверждающих эти права (обременения права) в Администрацию Сысертского городского округа по адресу: 624022, Свердловская область, город Сысерть, улица Ленина, дом 35, кабинет № 3, в приемное время: понедельник – пятница с 08-00 до 17-00 часов. Срок подачи заявления - в течение 15 (пятнадцати) дней со дня опубликования данного извещения.

## Схема границ публичного сервитута

Адрес: Строительство ВЛ 0,4 кВ Арутюнян от ТП-76129 с установкой ШР-0,4 кВ и узла учета (электроснабжение ВРУ-0,4 кВ, находящихся по адресу: Свердловская обл, Сысертский р-н, 1.Х-369105.88; Y-1549418.31; 2.Х-369130.51; Y-1549423.85; 3.Х-369124.606; Y-1549449.71; 8. Х-369100.017; Y-1549444.18, К/№ 66:25:1402001:606) (0,09 км, 1 т.у.)

Земельный участок: 66:25:0000000:15175

Площадь: 344 кв.м



Масштаб 1:400

Условные обозначения:

- граница сервитута

:11 - земельный участок по сведениям ЕГРН

66:25:2702001 - обозначение кадастрового квартала

2 - обозначение характерной точки границы сервитута